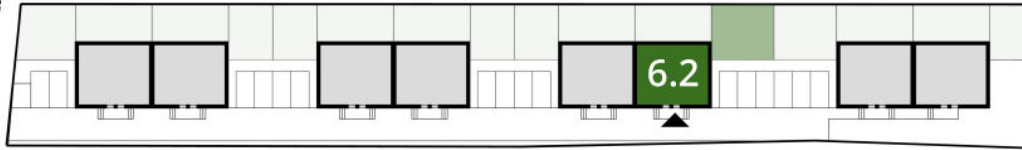
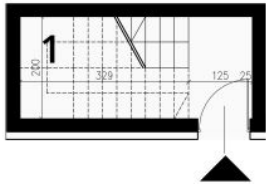




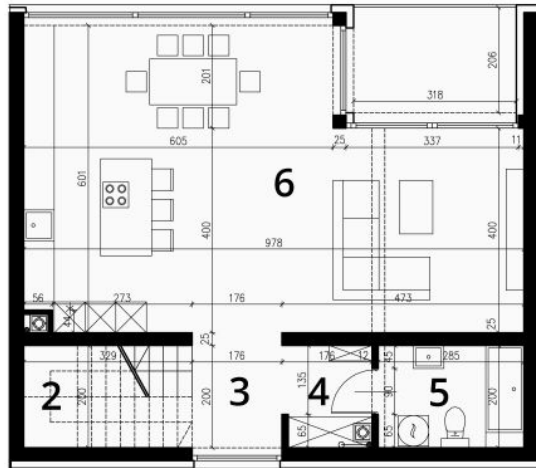
UL. GRYCZANA



PLAN ZAGOSPODAROWANIA TERENU



RZUT PARTERU



RZUT I PIĘTRA



RZUT II PIĘTRA

PARTER - 4,74 m²:

1. HOL	4,74 m ²
OGRÓDEK	65,00 m ²

I PIĘTRO - 69,64 m²:

2. SCHODY	6,45 m ²
3. HOL	3,89 m ²
4. GARDEROBA	3,19 m ²
5. ŁAZIENKA	5,55 m ²
6. SALON Z KUCHNIĄ	50,56 m ²
TARAS	6,55 m ²

II PIĘTRO - 49,59 m²:

7. SCHODY	2,63 m ²
8. HOL	5,36 m ²
9. ŁAZIENKA	5,12 m ²
10. SYPIALNIA I	13,31 m ²
11. SYPIALNIA II	13,60 m ²
12. SYPIALNIA III	9,57 m ²

SUMA POWIERZCHNI
LOKALU MIESZKALNEGO: **123,97 m²**

1. POWYŻSZA ARANŻACJA MA CHARAKTER POGŁĄDOWY I NIE STANOWI OFERTY W ROZUMIENIU KODEKSU CYWILNEGO.

2. NA ETAPIE BUDOWY MOGĄ WYSTĄPIĆ ZMIANY W STOSUNKU DO STANU UKAZANEGO W KARCIE KATALOGOWEJ, WYNIKAJĄCE ZE SPECYFIKACJI PRAC BUDOWLANYCH.

3. POWIERZCHNIA POMIESZCZEŃ LICZONA WEDŁUG NORMY PN-ISO 9836:2015-12.

4. POWIERZCHNIE SĄ OBLICZONE W ŚWIETLE PIONOWYCH PRZEGRÓD KONSTRUKCYJNYCH I SZACHTÓW INSTALACYJNYCH (KOMINÓW) W STANIE WYKOŃCZONYM, PRZY UWZGLĘDNIENIU TYNKÓW I OKŁADZIN O GRUBOŚCI 1,5 CM, NA POZIOMIE PODŁOŻY, BEZ UWZGLĘDNIENIA LISTW PRZYPODŁOGOWYCH, PROGÓW ITP.

5. WYMIARY NA RZUTACH PODANO W STANIE SUROWYM (BEZ UWZGLĘDNIENIA GRUBOŚCI TYNKU).

INWESTOR:
M2M HOUSE SP. Z O.O.
ul. Jana Buszka 27/30
30-150 Kraków



www.gryczanewzgorze.pl
biuro@m2mhouse.pl